

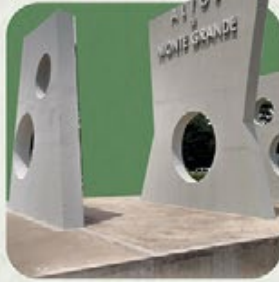
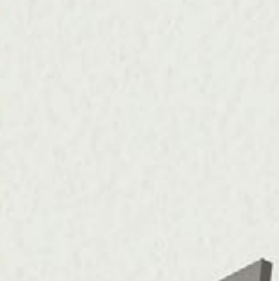
AGENDA

ABRIL 2026

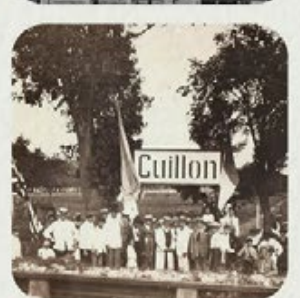
CUL

TU

RAL



9 de abril de 1913
Creación del partido de Esteban Echeverría



Esteban Echeverría

LETRAS

ASOCIACIÓN DE ESCRITORES INDEPENDIENTES - A.E.I.

Martes 7 - 18 h

Ronda literaria.

Martes 14 - 18 h

Novela de *thriller* y suspenso.

Martes 21 - 18 h

El lunfardo en la literatura.

Martes 28 - 18 h

Charla sobre el libro *Ana Karenina* de León Tolstoy.

PRESENTACIÓN DEL LIBRO *NIDO ARRASADO*

Sábado 11 - 17 h

Artista: Patricia Libonati.



ASOCIACIÓN DE ARTES Y LETRAS

Jueves 16 - 18 h

Ronda literaria.

Jueves 23 y 30 - 18 h

Taller: El cuento popular

Dicta: prof. Silvia Cogna.

PRESENTACIÓN DEL LIBRO *MAMÍFEROS*

Sábado 18 - 17 h

Artista: Damián Bertuola.



📍 Centro Cultural El Telégrafo

SOCIEDAD ARGENTINA DE ESCRITORES - S.A.D.E.

Lunes 6, 13, 20 y 27 - 15 h

📍 Puerta Histórica

CINECLUB

Idioma original con subtítulos en español.

Clasificación +16.

NOUVELLE VAGUE

Viernes 10 - 19 h

Géneros:

comedia/drama.

Dirección:

Richard Linklater.



SIN ALIENTO

Viernes 17 - 19 h

Géneros:

drama/romance.

Dirección:

Jean-Luc Godard.



AMATEUR

Viernes 24 - 19 h

Género: documental.

Dirección:

Néstor Frenkel.



📍 Centro Cultural El Telégrafo

DANZA

ECHEVERRÍA BAILA

Sábado 4 - 18 h

Presenta a: **Grupo**

Coreográfico El Antigal.



FOLKLORÍSIMA

Sábado 11 - 19 h

Coordina: prof. **Feliza Duarte.**

TANGUERA

Sábado 25 - 19 h

Coordinan: prof. **Andrea Escudero**

y prof. **Fernando Turán.**

GALPÓN ROCK | Especial Bailable

Domingo 26 - 18 h

Vení a disfrutar de bailar, *rock and roll*, clásicos de *country* y *rockabilly* junto a *Dj's* invitados.

Coordinan: **Cintia** y **Yamila.**

📍 Centro Cultural El Galpón de la Estación

MILONGA BAJO LAS ESTRELLAS

Viernes 10 y 17 - 19 h

Vení a disfrutar una noche de tango.

Coordinan: prof. **Andrea Escudero**

y prof. **Fernando Turán.**

📍 Edificio Municipal, 4º piso

EXPOSICIONES

FUSIÓN-ARTE

Del 31/3 al 13/4

Inauguración: sábado 11 - 15 h

Artistas: **Norma Beatriz Roldán, Juana Fabiana Brizuela, María Cristina Bürger, Beatriz Sal, Ezequiel Nicolás Zabala, Patricia Esther Di Claudio, Elvis Rubén González.**

Técnica: mixta (óleo, acuarela y grafito).



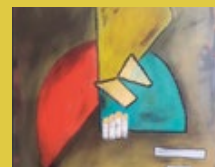
PULSIÓN

Del 14 al 27

Inauguración: sábado 18 - 15 h

Artista: **Christian Ardiles.**

Técnica: óleo, acrílico y látex.



📍 Centro Cultural El Telégrafo

CULTURA SALUDABLE

CLASE DE MEDITACIÓN PARA PRINCIPIANTES

Jueves 16 y 30 - 10 h

A cargo de: **Sabrina Galouye.**

CLASE DE MEDITACIÓN A TRAVÉS DE LOS SONIDOS

Jueves 23 - 10 h

Traer manta o almohadón.

A cargo de: **M. Inés Lucca.**

📍 Centro Cultural El Telégrafo



Semana de Malvinas

28 de marzo al 2 de abril

1 de abril 17 h

Vigilia y acto protocolar

Plaza de Los Fundadores
L. N. Alem y Dardo Rocha - Monte Grande

2 de abril 10 h

Desfile tradicional con números artísticos

Desde la puerta del Edificio Municipal
S. T. de Santamarina 455 - Monte Grande

MÚSICA

CULTURA JOVEN | Especial OPEN MIC

Sábado 18 - 19 h
Vení a rapear y/o cantar tu canción en el OPEN MIC del género urbano. ¡Escenario, luces y sonido seteados!

RECUERDO ESA CUMBIA

Domingo 19 - 19 h
Vení a disfrutar y bailar de un DJ Set de clásicos inolvidables de la cumbia.

Centro Cultural El Galpón de la Estación

ESTEBAN ECHEVERRÍA
SUENA BIEN
LIVE SESSION

CONVOCATORIA

- Si tenés una banda musical o sos solista, esta propuesta es para vos.
- Participá para formar parte de nuestras grabaciones en formato digital.

Consultas: 4367-6200 - int. 462

programacion.cultura@estebanecheverria.gob.ar



22º ENCUENTRO DE CENTROS TRADICIONALISTAS

ESTEBAN ECHEVERRÍA

Sábado 11 9 h

Desfile de grupos de danzas folklóricas locales

Plaza Mitre, Monte Grande

Domingo 12 11 h

Desfile de Centros Tradicionalistas

Plaza Mitre, Monte Grande

desde las 14 h

Shows de artistas

Campo Amat, Monte Grande

¡Escaneá el QR para acceder a la grilla de artistas!



ESCUELA MUNICIPAL DE ARTES Y OFICIOS 2026

¡Conocé los cursos del primer cuatrimestre!



Atención: lunes a viernes - 9 a 15 h

Consultas e información:

4367-6200 Int. 477/416

artesyoficios@estebanecheverria.gob.ar

ESPACIOS MUNICIPALES

MUSEO HISTÓRICO MUNICIPAL LA CAMPANA
Deán Funes 1221 - El Jagüel
4290-0437

CENTRO CULTURAL EL GALPÓN DE LA ESTACIÓN
Máximo Paz 146 - Monte Grande
4367-6200 int. 630

PUERTA HISTÓRICA
Av. Nuestras Malvinas 119 - Monte Grande
4281-6680

CENTRO CULTURAL EL TELÉGRAFO
L. N. Alem 275 - Monte Grande
4367-6200 int. 620

CASA DE LA CULTURA
S. T. de Santamarina 432 - Monte Grande
4367-6200 int. 465

EDIFICIO MUNICIPAL - Salón Auditorio, 4° piso
S. T. de Santamarina 455 - Monte Grande

PLAZA MITRE
L. N. Alem y S. T. de Santamarina - Monte Grande

SUM DE DESARROLLO SOCIAL
S. T. de Santamarina 464 - Monte Grande

CULTURA EN RED Y BIBLIOTECAS POPULARES

Escaneá el QR para conocer
los espacios culturales
y las bibliotecas del distrito
o ingresá a:



[www.estebanecheverria.gov.ar/
cultura-en-red](http://www.estebanecheverria.gov.ar/cultura-en-red)

CASCO HISTÓRICO LOCAL

Reservá tu recorrido por el casco histórico local que incluye la visita a los edificios patrimoniales de nuestra ciudad cabecera.

Escuelas, centros de formación de todos los niveles y público en general pueden reservar de **lunes a viernes de 8 a 14 horas**. Visitas para público en general: **Viernes 10 - 10 h | Viernes 17 - 10 h**

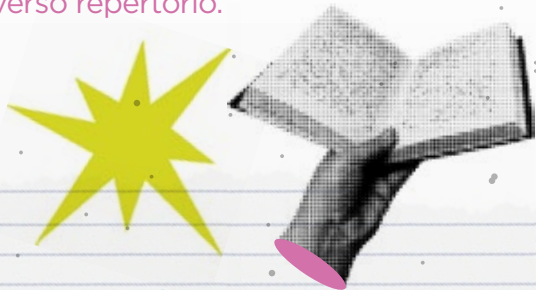
Informes y reservas:
museolacampana.cultura@estebanecheverria.gov.ar



PROGRAMA

Cultura va a la Escuela

Desde la Secretaría de Cultura se realiza el acercamiento del Ensamble Musical Municipal a los Centros y Escuelas en todos sus niveles, para ofrecer una presentación musical con un diverso repertorio.



Consultas e informes:
programacion.cultura@estebanecheverria.gov.ar
Tel 4367-6200 - interno 462

Museo Histórico Municipal La Campana

Escuelas y Centros de Formación de todos los niveles, como también público en general, podrán reservar **de lunes a viernes de 9 a 16 h**

Visitas guiadas: **Lunes a viernes a las 10 y 14 h.**
Sábados de 9 a 16 y Domingos de 10 a 16 h.
Sin necesidad de reserva previa

📍 Deán Funes 1221 • El Jagüel

Reservas y consultas al 4290-0437 | Lunes a viernes de 9 a 16 h
museolacampana.cultura@estebanecheverria.gov.ar



MURALES

Por consultas sobre murales, escribinos a:
murales.cultura@estebanecheverria.gov.ar

Calesita

Entrada libre y gratuita



Sábados, domingos y feriados



16 a 19 h



Plaza 25 de Mayo

Negro y Hernández - Luis Guillón



SEGUINOS EN:



<https://linktr.ee/municipioee>

Secretaría de Cultura

Casa de la Cultura

S. T. de Santamarina 432 (1842) Monte Grande.

Tel. 4367-6200 int. 465

(solo mensajes: ☎ 11 4960-7767)

email: cultura@estebanecheverria.gov.ar

www.estebanecheverria.gov.ar/cultura



Esteban Echeverría