

AGENDA CULTURAL

JUNIO 2026

13 de junio - Día del/de
la escritor/a y del Libro
Esteban Echeverría



Esteban Echeverría

LETRAS

SOCIEDAD ARGENTINA DE ESCRITORES - S.A.D.E.

Lunes 1, 8, 15 y 22 - 15 h

📍 Puerta Histórica

ASOCIACIÓN DE ARTES Y LETRAS

Jueves 4 - 18 h

Ronda literaria.

Jueves 11, 18 y 25 - 18 h

Taller: Escribir los diálogos de la vida.

Dicta: prof. Silvia Cogna.

Sábado 13 - 17 h

Acto en conmemoración del Día del Escritor y del Libro.

Ronda de poemas y palabras sobre el tema.

ASOCIACIÓN DE ESCRITORES INDEPENDIENTES - A.E.I.

Martes 2 - 18 h

Lunfardo en la literatura.

Martes 9 - 18 h

Literatura gauchesca y sus exponentes.

Martes 16 - 18 h

Creando cuentos basados en la literatura gauchesca.

Martes 23 - 18 h

Ronda literaria.

Martes 30 - 18 h

Crímen en la Vicaría: la novela de Agatha Christie.

📍 Centro Cultural El Telégrafo

MÚSICA

CULTURA JOVEN | Especial Zona Gamer

Domingo 14 - 19 h

Vení a rapear y/o cantar tu canción en el *OPEN MIC* del género urbano.

¡Escenario, luces y sonido seteado!

Zona Gamer: partidas simultáneas de ajedrez y charla técnica.

Coordina: **Daniel Sergio Cejas**

¡Vení a jugar!

RECUERDO ESA CUMBIA

Domingo 21 - 19 h

Vení a disfrutar y bailar de un *DJ Set* de clásicos inolvidables de la cumbia.

📍 Centro Cultural El Galpón de la Estación

CINECLUB

Idioma original con subtítulos en español.

Clasificación +16.

TROIS COULEURS: BLEU

Viernes 5 - 19 h | Género: drama.

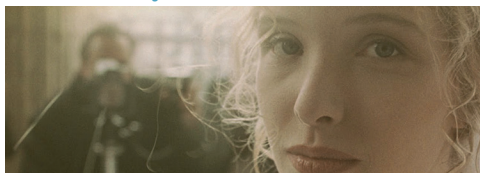
Dirección: Krzysztof Kieślowski.



TROIS COULEURS: BLANC

Viernes 12 - 19 h | Género: drama.

Dirección: Krzysztof Kieślowski.



TROIS COULEURS: ROUGE

Viernes 19 - 19 h | Género: drama.

Dirección: Krzysztof Kieślowski.



AS CANÇÕES

Viernes 26 - 19 h | Género: documental.

Dirección: Eduardo Coutinho.

as canções



📍 Centro Cultural El Telégrafo

CULTURA SALUDABLE

CLASE DE MEDITACIÓN PARA PRINCIPIANTES

Jueves 11 y 18 - 10 h

A cargo de: **Sabrina Galouye**.

PRANAYAMA: PRÁCTICA DE RESPIRACIÓN CONSCIENTE

Jueves 25 - 10 h | A cargo de: **Viviana Araya**.

📍 Centro Cultural El Telégrafo

EXPOSICIONES

FILETE PORTEÑO, ARTE POPULAR ARGENTINO

Del 2 al 15

Inauguración y charla técnica:
sábado 6 - 17 h

Artista: **Diego Prenollio**.

Técnica: fileteado porteño.



LAS DISTINTAS MIRADAS DEL ARTE

Del 16 al 29

Inauguración: sábado 20 - 17 h

Artistas: **Marcela Elvira Posada Labonia, Noelia Costa Cures, Lucía Bodnar y Alba Rochetta.**

Invitadas/os musicales:

Daür Celta Tribal.

Técnicas: acuarela, óleo,
acrílico y texturas.



📍 Centro Cultural El Telégrafo

DANZA

MILONGA BAJO LAS ESTRELLAS

Viernes 5, 12 y 19 - 20 h

Vení a disfrutar una noche de tango.

Coordinan: prof. **Andrea Escudero**
y prof. **Fernando Turán**.

📍 Edificio Municipal, 4° piso

FOLKLORÍSIMA

Sábado 13 - 19 h

Coordina: prof. **Gerónimo Lozano**.

TANGUERA

Sábado 27 - 19 h

Coordinan: prof. **Andrea Escudero**
y prof. **Fernando Turán**.

GALPÓN ROCK

Domingo 28 - 18 h

Presenta a: **Destino Sur y La Gran Vehemencia.**

📍 Centro Cultural El Galpón de la Estación

Edición Especial

JUEGOS

BONAERENSES

2026

Etapa Municipal

Ciclo de teatro

La Escena Local

Viernes 19 - 17 h

Obras de artistas locales

📍 Centro Cultural El Galpón
de la Estación

Ciclo de cine

Cineclub | Edición Videominuto

Viernes 26 - 16 h

Obras de artistas locales

Categorías: videominuto - juveniles

📍 Centro Cultural El Telégrafo

Música

Trova Echeverriana

Viernes 26 - 18 h

Shows de artistas locales

Categorías: solistas vocales - juveniles y adultas/os mayores

📍 Centro Cultural El Galpón de la Estación

13 de junio - Día del/de la escritor/a y del Libro

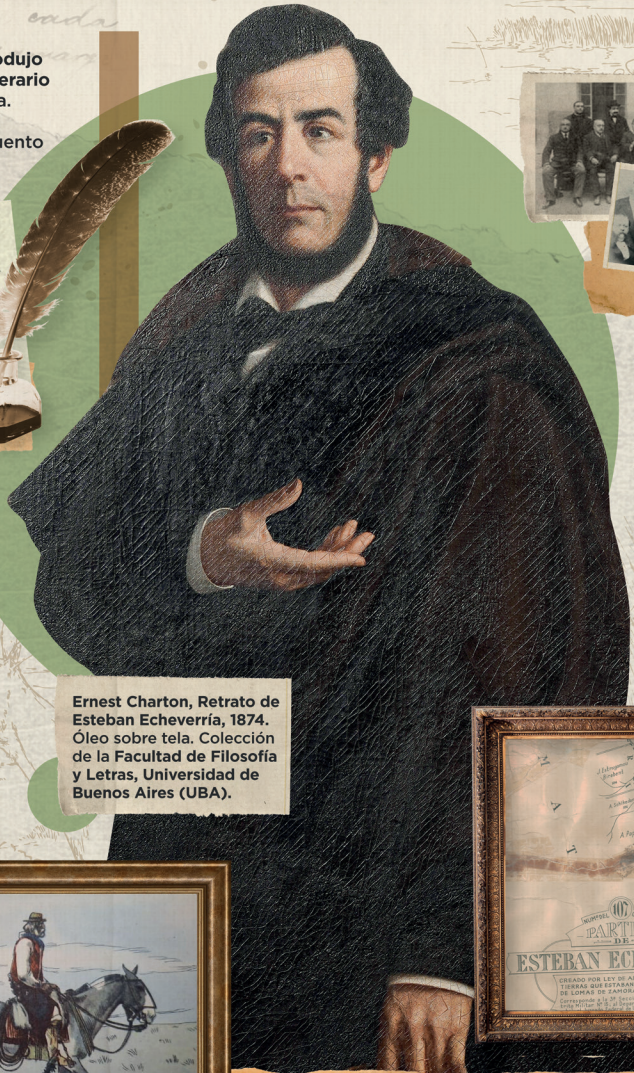
Esteban Echeverría

Escritor y poeta argentino que introdujo el romanticismo literario en el Río de la Plata. Autor del poema *La Cautiva* y del cuento *El Matadero*, entre otras obras.



Integrante de la Generación del 37, movimiento intelectual compuesto por escritores, pensadores y políticos que promovía la instalación de una democracia que garantizara los derechos de los ciudadanos.

Ernest Charton, Retrato de Esteban Echeverría, 1874. Óleo sobre tela. Colección de la Facultad de Filosofía y Letras, Universidad de Buenos Aires (UBA).



El partido de Esteban Echeverría lleva su nombre por iniciativa del senador Eduardo Arana que admiraba la obra y los ideales del escritor.



ESPACIOS MUNICIPALES

MUSEO HISTÓRICO MUNICIPAL LA CAMPANA
Deán Funes 1221 - El Jagüel
4290-0437

CENTRO CULTURAL EL GALPÓN DE LA ESTACIÓN
Máximo Paz 146 - Monte Grande
4367-6200 int. 630

PUERTA HISTÓRICA
Av. Nuestras Malvinas 119 - Monte Grande
4281-6680

CENTRO CULTURAL EL TELÉGRAFO
L. N. Alem 275 - Monte Grande
4367-6200 int. 620

CASA DE LA CULTURA
S. T. de Santamarina 432 - Monte Grande
4367-6200 int. 465

EDIFICIO MUNICIPAL - Salón Auditorio, 4° piso
S. T. de Santamarina 455 - Monte Grande

PLAZA MITRE
L. N. Alem y S. T. de Santamarina - Monte Grande

SUM DE DESARROLLO SOCIAL
S. T. de Santamarina 464 - Monte Grande

MURALES

Por consultas sobre murales, escribinos a:
murales.cultura@estebanecheverria.gov.ar

CULTURA EN RED Y BIBLIOTECAS POPULARES

Escaneá el QR para conocer
los espacios culturales
y las bibliotecas del distrito
o ingresá a:



[www.estebanecheverria.gov.ar/
cultura-en-red](http://www.estebanecheverria.gov.ar/cultura-en-red)

ESCUELA MUNICIPAL DE ARTES Y OFICIOS **20** **26**

Atención: **lunes a viernes de 9 a 15 horas**
Consultas e información: **4367-6200,**
int. 416 o 477
artesyoficios@estebanecheverria.gov.ar

CASCO HISTÓRICO LOCAL

Reservá tu recorrido por el casco histórico local
que incluye la visita a los edificios patrimoniales
de nuestra ciudad cabecera.

Escuelas, centros de formación de todos los niveles
y público en general pueden reservar de
lunes a viernes de 8 a 14 horas.

Informes y reservas:
museolacampana.cultura@estebanecheverria.gov.ar



Museo Histórico Municipal La Campana

Escuelas y Centros de Formación de
todos los niveles, como también
público en general, podrán reservar
de lunes a viernes de 9 a 16 h

Visitas guiadas: **Lunes a viernes a las 10 y 14 h.**
Sábados de 9 a 16 y Domingos de 10 a 16 h.
Sin necesidad de reserva previa

Deán Funes 1221 • El Jagüel
Reservas y consultas al 4290-0437 | Lunes a viernes de 9 a 16 h
museolacampana.cultura@estebanecheverria.gov.ar

PROGRAMA

Cultura va a la Escuela

Desde la Secretaría de Cultura se realiza el
acercamiento del Ensamble Musical Municipal
a los Centros y Escuelas en todos sus niveles,
para ofrecer una presentación musical con
un diverso repertorio.



• Consultas e informes:
programacion.cultura@estebanecheverria.gov.ar
Tel 4367-6200 - interno 462



SEGUINOS EN:



<https://linktr.ee/municipioee>

Secretaría de Cultura

Casa de la Cultura

S. T. de Santamarina 432 (1842) Monte Grande.

Tel. **4367-6200** int. 465

(solo mensajes: ☎ 11 4960-7767)

email: cultura@estebanecheverria.gov.ar

www.estebanecheverria.gov.ar/cultura



Esteban Echeverría